

Costruzioni - Pianta piano terzo - Quadrante B
scala: 1 : 50

Per ulteriori specifiche e dettagli si faccia riferimento agli elaborati:

TAV. 07324_E_ARC_EG_PI_P3_005_01
Progetto - Pianta piano terzo - Quadrante A

TAV. 07324_E_ARC_EG_FI_P3_002_01
Progetto - Abaco pavimenti e finiture interne - Quadrante B

TAV. 07324_E_ARC_EG_PV_P3_001_01
Progetto - Abaco dei solai

TAV. 07324_E_ARC_EG_PA_P3_001_01
Progetto - Abaco delle murature

TAV. 07324_E_ARC_EG_PO_P3_002_01
Tracciamento delle pareti interne - Quadrante B

LEGENDA

- COSTRUZIONI
- DEMOLIZIONI
- COSTRUZIONI
- DEMOLIZIONI

LEGENDA DEI SIMBOLI GRAFICI

- ZONA NON OGGETTO D'INTERVENTO
- ZONA OGGETTO D'INTERVENTO

M MONTALETTIGHE

MLA MONTALETTIGHE ANTINCENDIO

A ASCENSORE

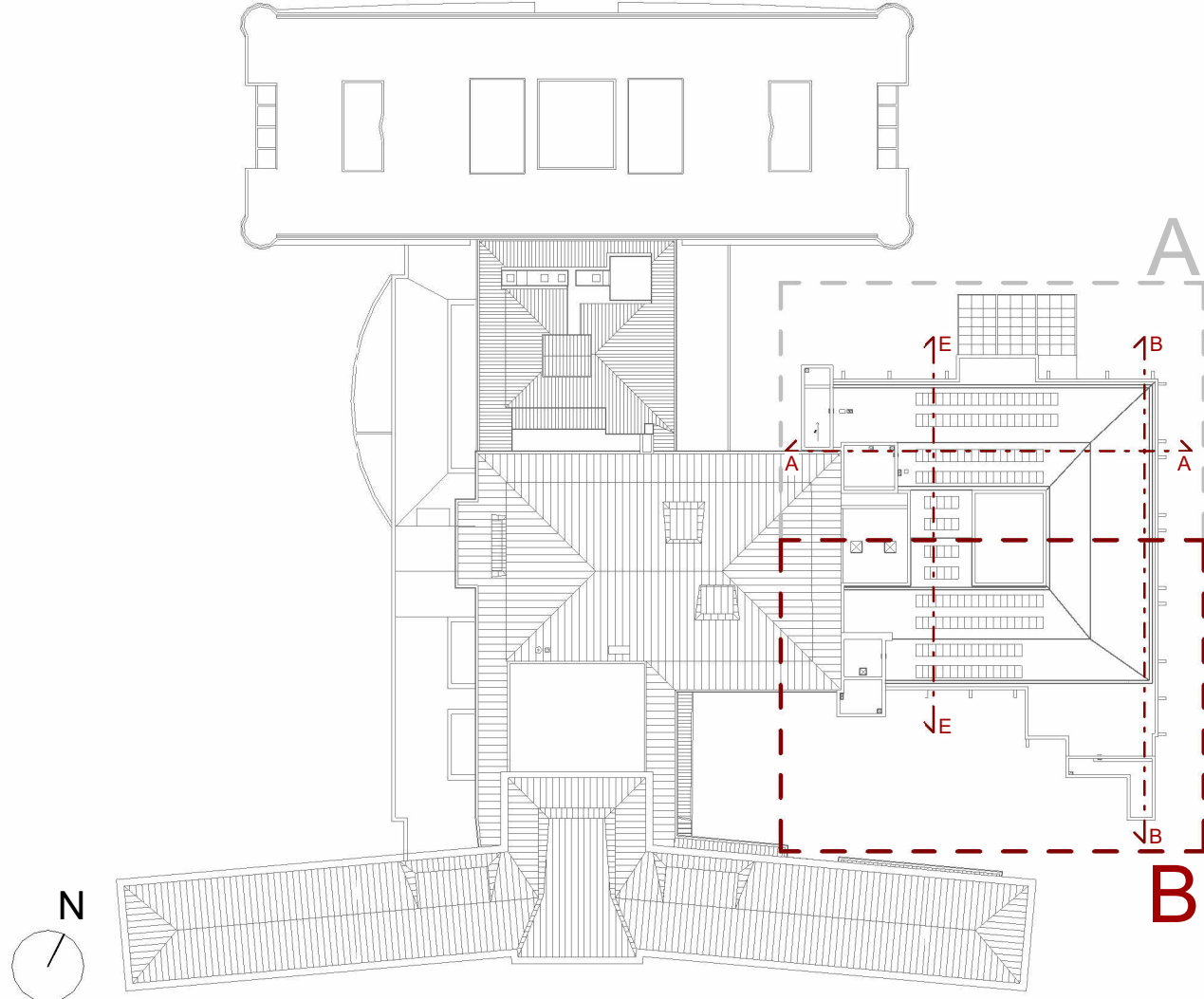
NOTE GENERALI

Tutte le misure delle quote sono in centimetri, tranne dove espressamente indicato.
Le quote riferite a porte e serramenti sono in centimetri.

PRESCRIZIONI

- Il presente disegno deve essere interpretato insieme agli elaborati grafici impiantistici correlati ed alle specifiche.
- Le misure devono essere verificate dalla ditta esecutrice in cantiere e, in ogni caso, qualsiasi variazione dovrà essere comunicata alla D.L.
- Verificare eventuali interferenze con impianti esistenti.
- Dovranno essere verificate tutte le predisposizioni/forometrie/tracce presenti nelle tavole impiantistiche (tracce per nuovi scarichi condensa, tracce per spostamento lavandini, etc.).

KEYPLAN



REGIONE DEL VENETO



Servizio Sanitario Nazionale - Regione del Veneto

AZIENDA ULSS N° 3 SERENISSIMA

Via Don Federico Tosatto n° 147 30174 Venezia VE

tel. 041/9657111 - P.E.C.:protocollo.ulss3@pecveneto.it

Direzione Servizi Tecnici e Patrimoniali
Distretto Mirano Dolo

PROGETTO ESECUTIVO

Progettazione esecutiva di n° 6 sale operatorie al 3° piano Blocco Est
OD 03D Ospedale di Dolo (VE)

CUP J42C21000010002 - CIG B34E9CFC7C

VISTO: IL DIRETTORE GENERALE:

DOTT. EDGARDO CONTATO

VISTO: IL DIRETTORE SANITARIO:

DOTT. GIOVANNI GARRETTA

RESPONSABILE UNICO PROG:

ING. PETER FRANCIS CASAGRANDE

PROGETTAZIONE ESECUTIVA:



PRISMA ENGINEERING s.r.l.

Via XI Febbraio, n° 2/a

38020 Villavalle di Sarnon (PD)

tel. +39 049 878850

www.primaengineering.it

PROGETTISTA:

Ing. Luciano Viero

COORDINATORE PER

LA SICUREZZA IN FASE

DI PROGETTAZIONE:

Ing. Luciano Viero

COLLABORATORI:

PROGETTAZIONE ARCH. E

OPERE EDILI:

Ing. Lucrezia Carraro

PROGETTAZIONE IMPIANTI

ELETTRICI E SPECIALI:

Ing. Daniele Scarpa

PROGETTAZIONE IMPIANTI

MECCANICI:

Ing. Andrea Tonello

PROGETTAZIONE

PREVENZIONE INCENDI:

Ing. Paola Trevisani

DATA PRIMA REVISIONE:

29/11/2024

CODICE ELABORATO:

07324_E_ARC_EG_PI_P3_011_01

0 29/11/2024 PRIMA EMISSIONE

1 21/02/2025 AGGIORNAMENTO

SCALA:

1:100

REV.

01

OGGETTO: Costruzioni - Pianta Piano Terzo - Quadrante B

| REV. | DATA: | NOTE DI REVISIONE: | RED. | CON. | APP. |
|------|------------|--------------------|------|------|------|
| 0 | 29/11/2024 | PRIMA EMISSIONE | A.P. | L.C. | L.V. |
| 1 | 21/02/2025 | AGGIORNAMENTO | A.P. | L.C. | L.V. |